

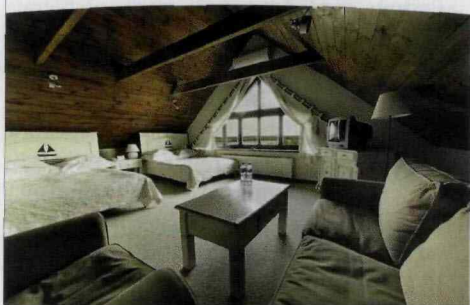


MORENA SIEDLISKO

Przyjdź Zobacz Pokochaj



Siedlisko Morena – Stare Juchy



Siedlisko Morena powstało z pasji i miłości trzech biznesmenów do jednego z najpiękniejszych zakątków Mazur. A zaczęło się 20 lat temu od miejsca o nazwie „Morena Dwór Mazurski”, który założyli nad jeziorem Laśmiady niedaleko Elku Zofia Nasierowska z Januszem Majewskim. Dwór Mazurski szybko stał się letnią ostoją ludzi kultury i najbarwniejszych postaci stolicy. Wakacje spędzały tu też dzieci Państwa Majewskich z przyjaciółmi. Dzięki niezapomnianemu klimatowi miejsca, młodzi ludzie nosili w sercu obraz i spokój morenowego jeziora i otaczających je pagórków. To po kilkunastu latach skłoniło trójkę poważnych już przedsiębiorców do kupna ziemi i postawienia siedliska, troszkę na wzór Dworu Mazurskiego, żeby choć w części zachować tamten niepowtarzalny klimat.

Dziś Siedlisko Morena żyje już swoim życiem. Szczególnie dobrze czują się tu rodzice z dziećmi, mogący korzystać nie tylko z placu zabaw, ale i przedszkola z zabawkami, projekcjami filmowymi i fachową opieką. Dla aktywnych jest sala cardio, korty tenisowe, basen i nordic walking z instruktorem. Dla poszukujących relaksu Siedlisko Morena oferuje wspaniałe SPA z trzema rodzajami

sauny i zewnętrzną balią z hydromasażem. Do tego trzeba dodać niezwykłą kuchnię, na którą składają się potrawy m.in. z mazurskich ryb, oraz doskonale wyselekcjonowane wina z najznamienitszych piwnic hiszpańskich i włoskich.



Właściciele obiektu, traktujący to miejsce jak drugi dom, bywają tu bardzo często, podtrzymując tym samym domowy charakter siedliska. Wszystko to czyni Morenę miejscem absolutnie niepowtarzalnym. Dość powiedzieć, że już po wjechaniu samochodem w bramę siedliska, zapracowany człowiek odczuwa dobrą i uspokajającą energię tego miejsca doskonale niwelującą napięcie i dająca szansę na naprawdę udany odpoczynek.

Siedlisko posiada 36 pokoi
Ceny : od 320 do 750 zł

Rezerwacja on-line: www.siedliskomorena.pl

Tel: 87 619 99 99 , fax: 87 619 99 98, Mobile: 603 222 003